

Innovation(s)Labor digital

Abstract: Im Rahmen des Verbundprojektes Innovative Hochschule Jade-Oldenburg! unterstützen Mitarbeitende der Universität Oldenburg, der Jade Hochschule und des Informatik-instituts OFFIS den Wissens- und Innovationstransfer zwischen Wissenschaft, Wirtschaft und Gesellschaft. Das Teilprojekt Innovation(s)Labor digital fokussiert dabei als Bestandteil des Innovation(s)Campus insbesondere Themen der Digitalisierung.

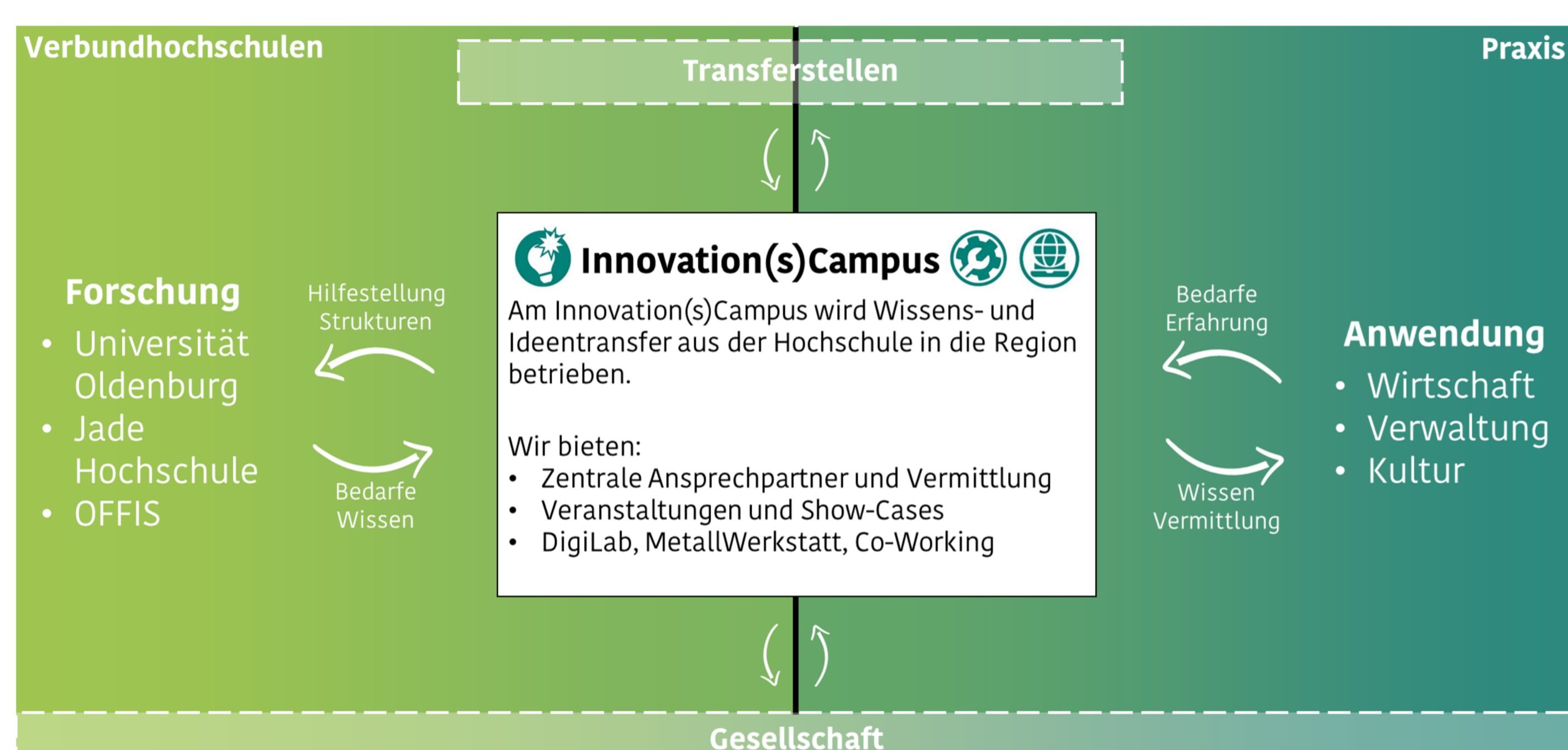


Abbildung: Einordnung des Innovation(s)Campus als Schnittstelle zwischen Forschung und Anwendung

Bestandteil des Innovation(s)Campus

Als zentrale Anlaufstelle für die Region sowie als Ort der Vernetzung und Kollaboration versteht sich der Innovation(s)Campus Jade-Oldenburg: In einem Co-Working-Space und der angrenzenden Werkstatt lassen sich Prototypen herstellen und Produkte, Services sowie Geschäftsmodelle entwickeln und erproben. Ein Digitallabor stellt neue Technologien vom Raspberry Pi über die VR-Brille bis zum 3D-Drucker zum Ausprobieren zur Verfügung, macht aktuelle Forschungsaktivitäten anhand von Showcases und Prototypen begreifbar und vernetzt regionale Akteure zum Thema Digitalisierung.

... für die Wissenschaft

Für WissenschaftlerInnen und Studierende bietet der Innovation(s)Campus die Infrastruktur, um wissenschaftliche Erkenntnisse näher an die Anwendung zu bringen. Neben der Werkstatt, dem Digitallabor und einem professionellen Innovationsmanagement gibt es vielfältige unterstützende Veranstaltungsformate – etwa Workshops zu Kreativitäts- und Innovationstechniken oder zur Prototypenentwicklung.

... für die Praxis

Für Unternehmen, Verwaltung und Kultureinrichtungen bietet der Innovation(s)Campus eine gute Gelegenheit, um mit Wissenschaft in Kontakt zu treten: Die Mitarbeitenden des Innovation(s)Campus sind gut vernetzt in die Universität Oldenburg, die Jade Hochschule und das OFFIS. Sie haben den Überblick über Forschungsprojekte und können passende Ansprechpersonen vermitteln. Zudem finden regelmäßig Veranstaltungen statt, die Unternehmen und Einrichtungen mit WissenschaftlerInnen zu verschiedenen Themen in Kontakt bringen.

... für die Gesellschaft

Auch BürgerInnen sind auf dem Innovation(s)Campus herzlich Willkommen. Hier haben sie die Gelegenheit, neue Technologien auszuprobieren und können beispielsweise in virtuelle Realitäten eintauchen, selbst entwickelte 3D-Modelle drucken und oder lernen, dass Lego nicht nur die Kreativität von Kindern fördert.

Gesamtprojektleitung:



Dr. Michaela Muylkens

Leitung Referat Forschung und Transfer,
Universität Oldenburg



Hans-Peter Ratzke

Leitung Zentrum für Weiterbildung,
Jade Hochschule

Teilprojektleitung:



Prof. Dr.-Ing. Jorge Marx Gómez

Lehrstuhlinhaber VLBA, Universität Oldenburg;
Bereichsvorstand Energie, OFFIS

Kontakt: digilab@ihjo.de

Fördergeber:



Verbundpartner:

